

# 第二师二十二团国土空间总体规划 动态维护方案

公示版



第二师铁门关市自然资源和规划局  
2026年6月22日

# 目录

## CONTENTS

- 01 编制目的
- 02 编制范围
- 03 编制原则
- 04 核心任务
- 05 动态维护方案
- 06 规划动态维护成效

为深入贯彻落实习近平新时代中国特色社会主义思想 and 党的二十届四中全会精神，按照兵团关于国土空间总体规划动态调整完善工作的统一部署，第二师铁门关市自然资源和规划局会同二十二团组织编制了《第二师二十二团国土空间总体规划动态维护方案》，对三条控制线、中心镇区用地布局、规划分区、重点建设项目清单等内容进行正向优化，强化总体规划对空间布局的引领作用，为重大政策、重大改革、重大项目落地实施提供规划支撑和空间保障。



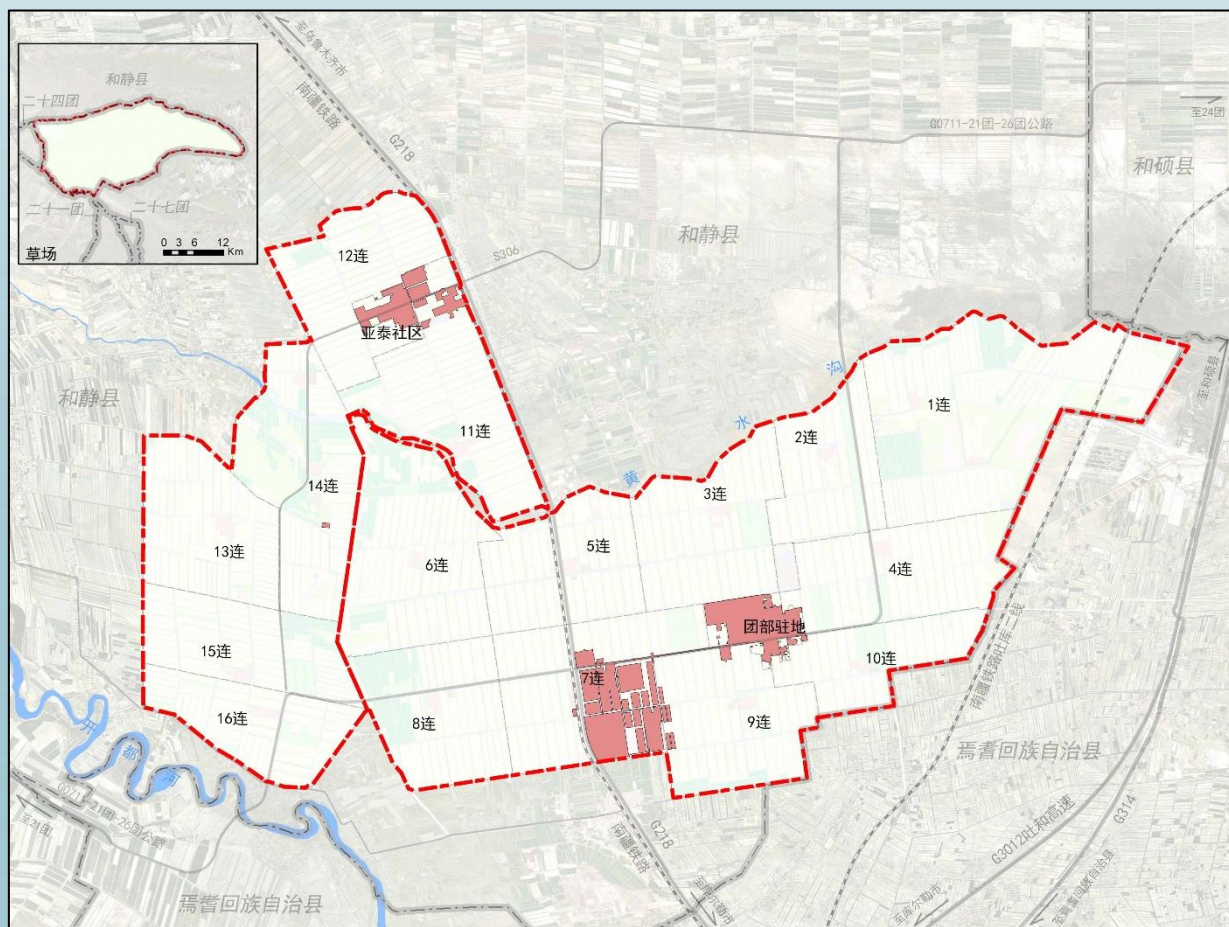
与已批复的《第二师二十二团国土空间总体规划（2021-2035年）》范围一致，包括团域、中心镇区两个层次。

（一）团域范围：

第二师二十二团陆域空间。

（二）中心镇区范围：

包括团部驻地和绿源产业园、亚泰社区等。



01

坚持底线管控，正向优化。严守空间安全底线，不突破现行师市国土空间总体规划传导的保护目标任务、约束指标，开展动态维护，推动国土空间格局与高质量发展更加协调适配，探索资源紧张约束条件下内涵式、集约型、绿色低碳的高质量发展模式。

02

坚持战略衔接，保障需求。紧密对接各级“十五五”规划提出的重大发展战略、重大项目，确保国土空间规划有效承载和支撑经济社会发展新要求，提升资源要素配置效率，推动“十五五”规划落地实施。

03

坚持问题导向、精准施策。依据国土空间总体规划实施体检评估成果，客观研判规划实施面临的实际问题，分类实施规划优化调整，持续增强规划科学性、适配性与落地实操性。

04

坚持统筹衔接，多方协同。统一空间基底，充分对接交通、能源、水利、产业等各领域的专项规划，确保各行业的发展需求在空间上得到落实，实现“一张图”管理。



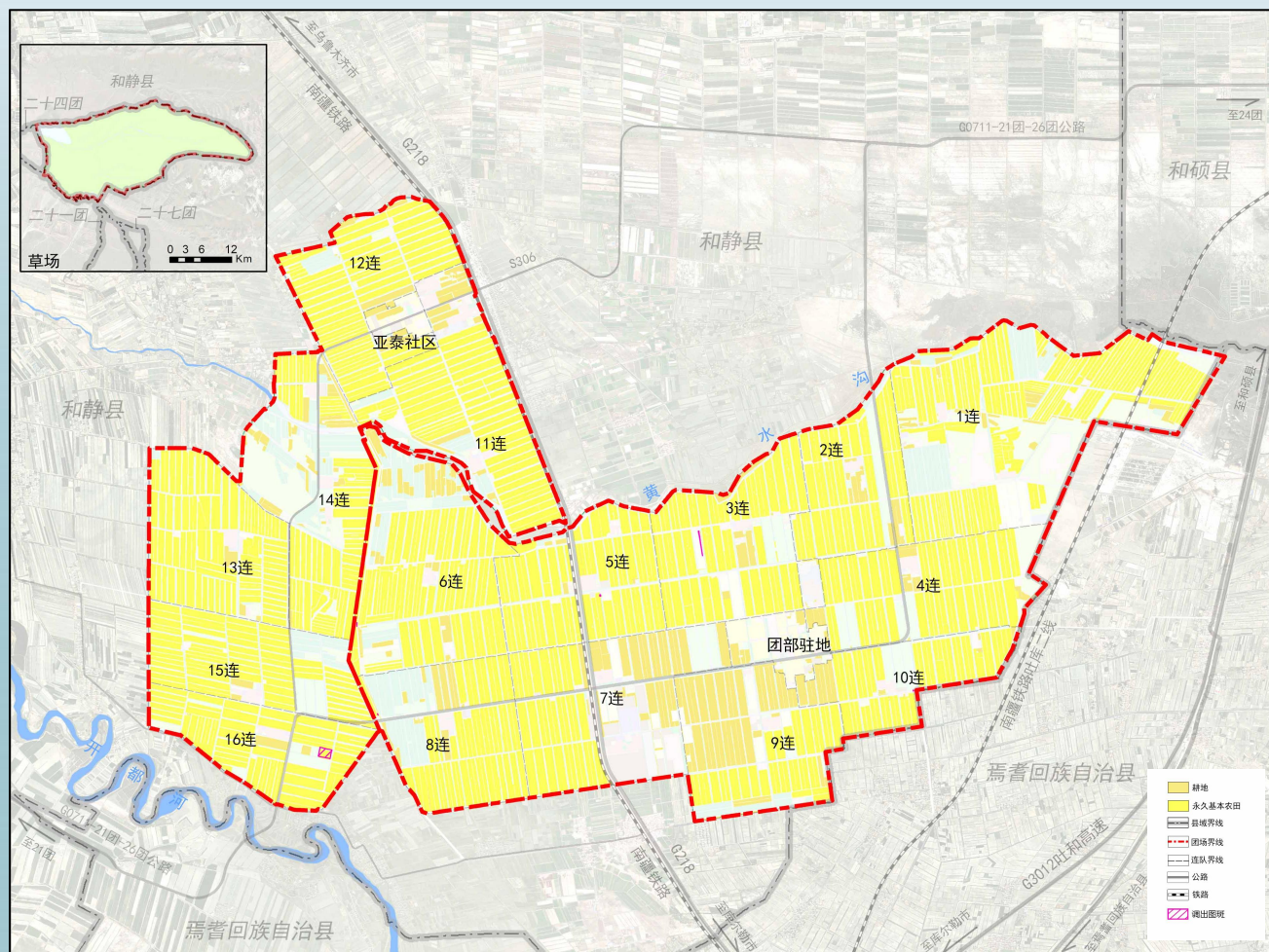
紧扣“严守底线、正向优化、战略衔接、精准保障”思路，依据体检评估结果，精准对接“十五五”发展需求，统筹开展三条控制线、规划分区、中心镇区用地布局及重点建设项目清单等正向优化调整，着力解决规划实施中的新问题，精准保障“十五五”时期各类空间需求落地，促进资源节约集约利用，提升国土空间治理效能，为二十二团经济社会高质量发展提供坚实的空间保障，推动规划管理从静态蓝图向现代化动态治理转变。



## 空间管控边界维护

## 永久基本农田

按照“数量不减少，质量生态有提升，布局更优化”的正向优化标准，依据评估结论，加强与耕地保护和国土绿化空间专项规划成果衔接，提高耕地连片度和永久基本农田中高标准农田比例，切实保障粮食安全。维护后永久基本农田保护面积不低于《第二师二十二团国土空间总体规划（2021-2035年）》确定的保护目标。

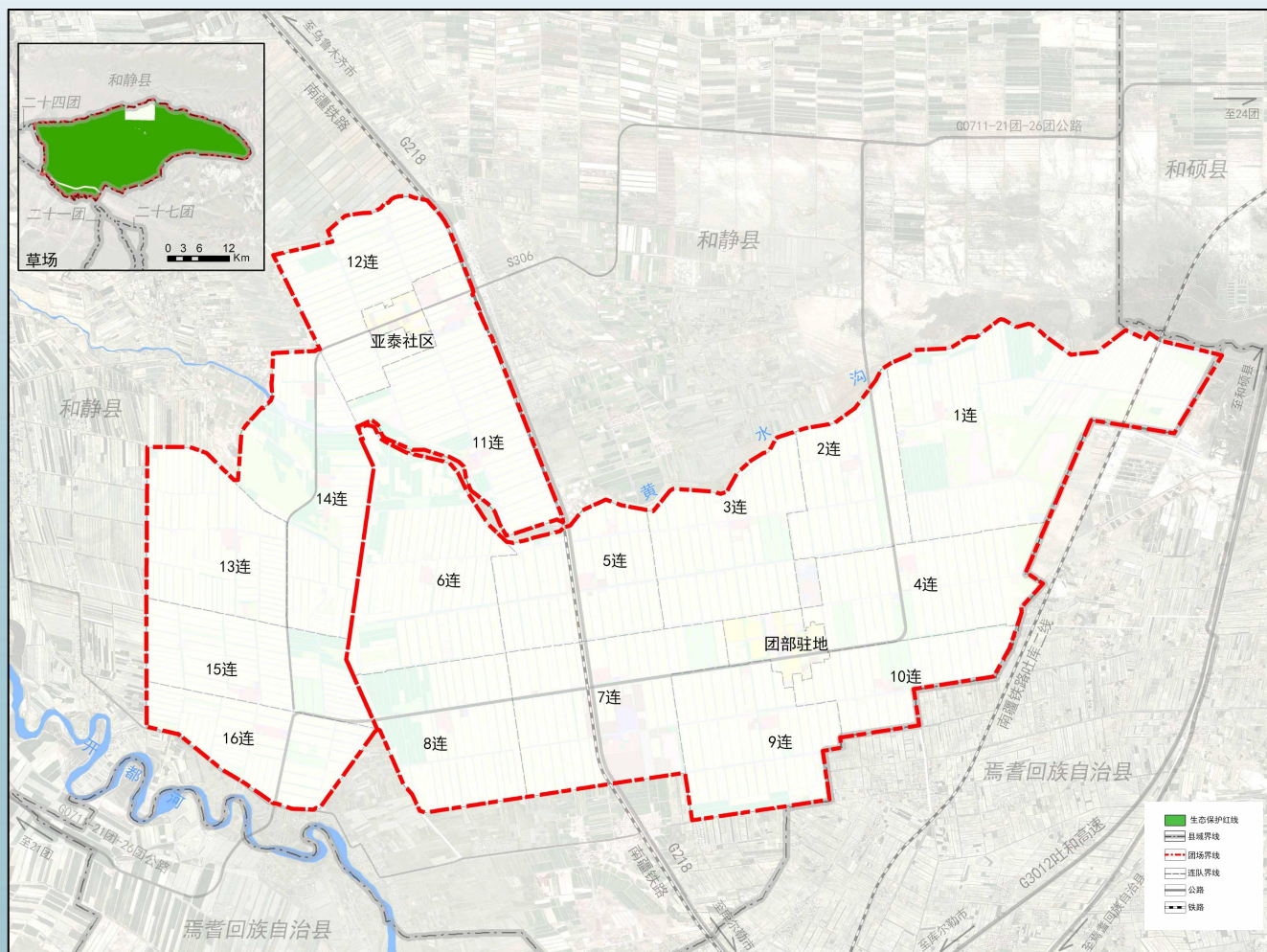


永久基本农田维护后图

## 空间管控边界维护

## 生态保护红线

按照“任务不减少、功能有提升、布局更完善”要求，二十二团生态保护红线位于山区草场，人为扰动有限，无需动态维护。

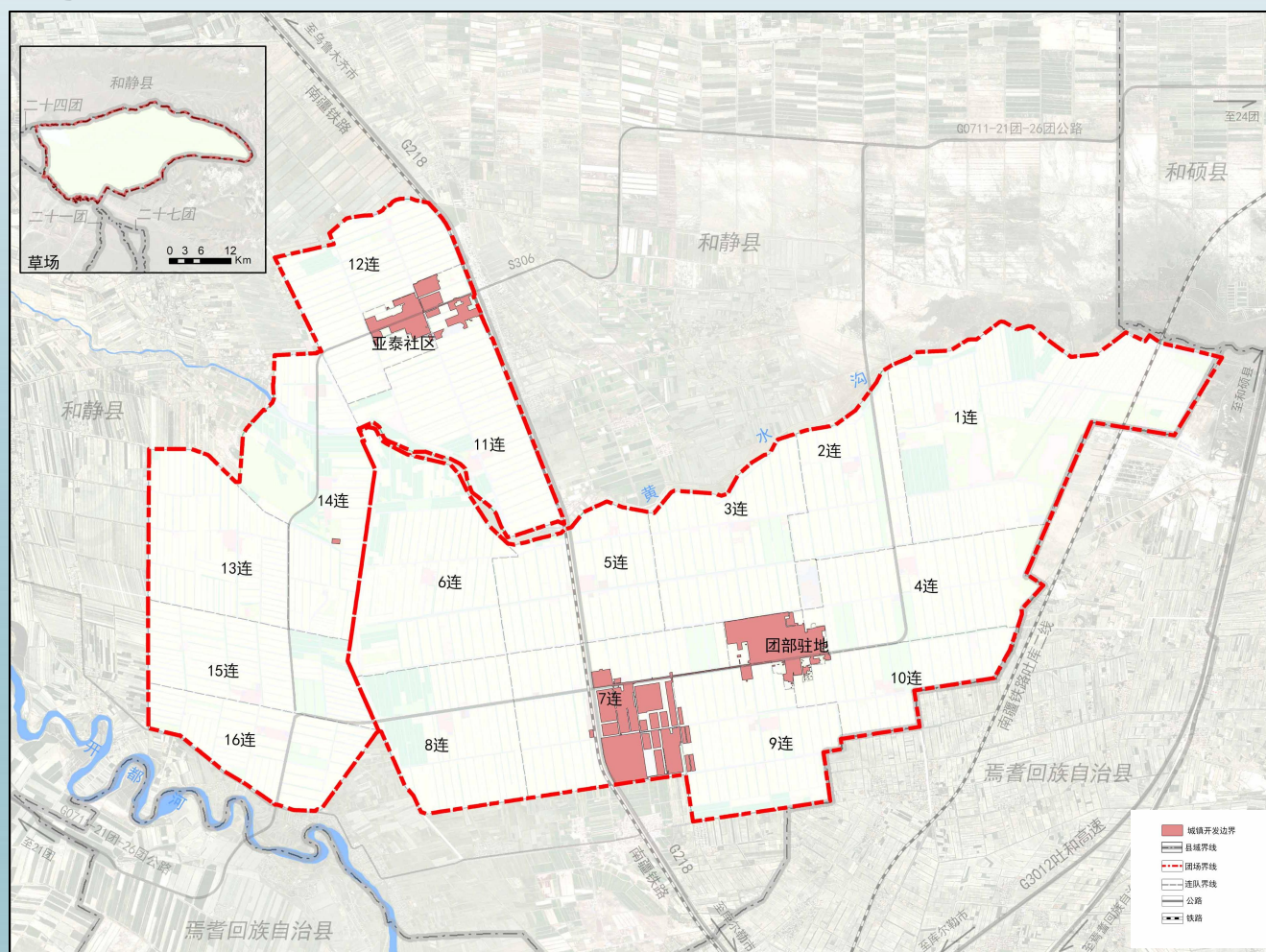


生态保护红线维护后图

## 空间管控边界维护

## 城镇开发边界

按照“总量不突破、布局更集聚、功能品质有提高”的原则，强化集中连片、节约集约，优化城镇建设用地布局。充分衔接“十五五”城镇空间需求，保障重点建设项目落地实施。维护后城镇开发边界不突破现行总体规划确定的扩展倍数控制要求。

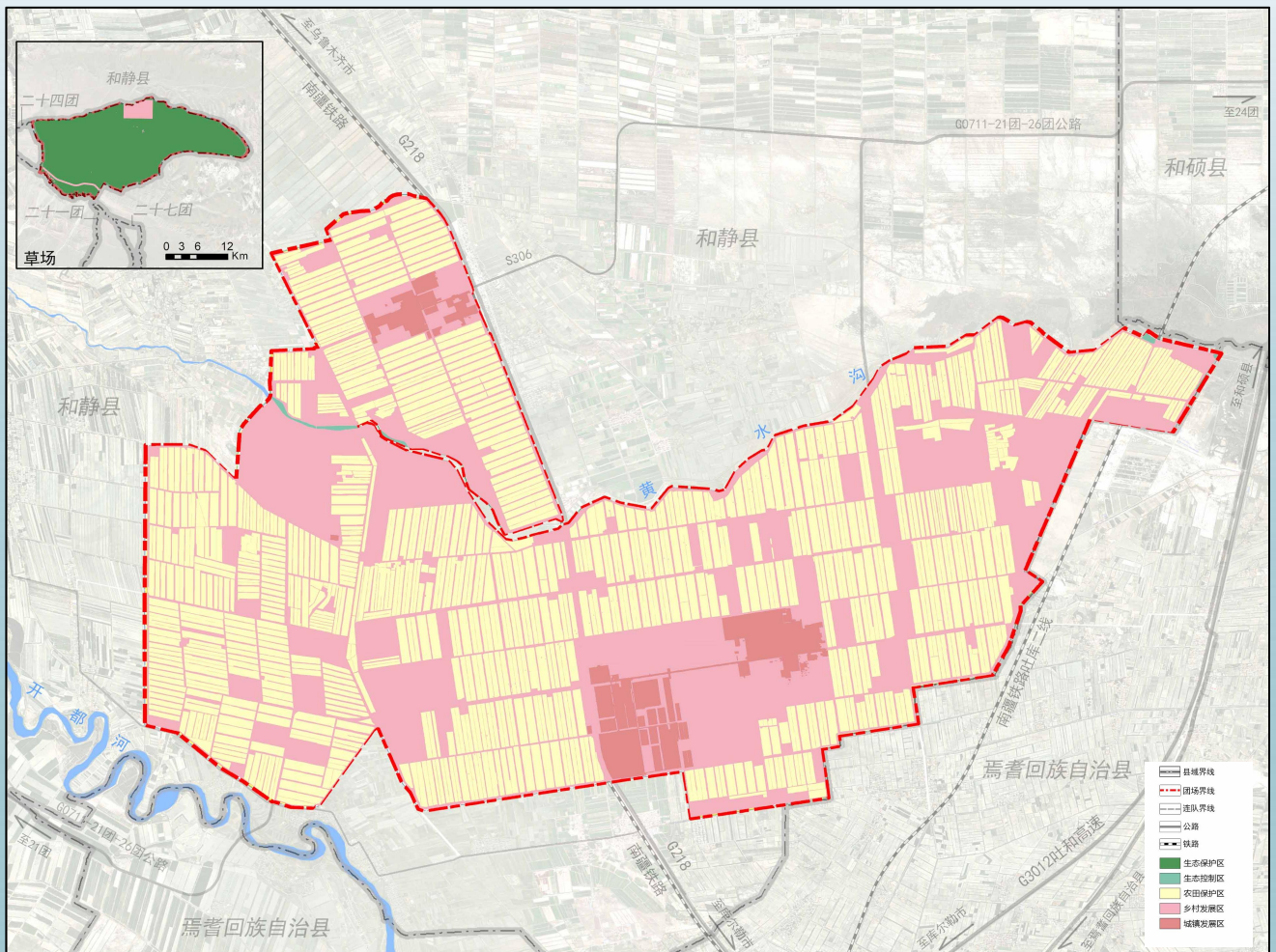


城镇开发边界维护后图



## 规划用途分区维护

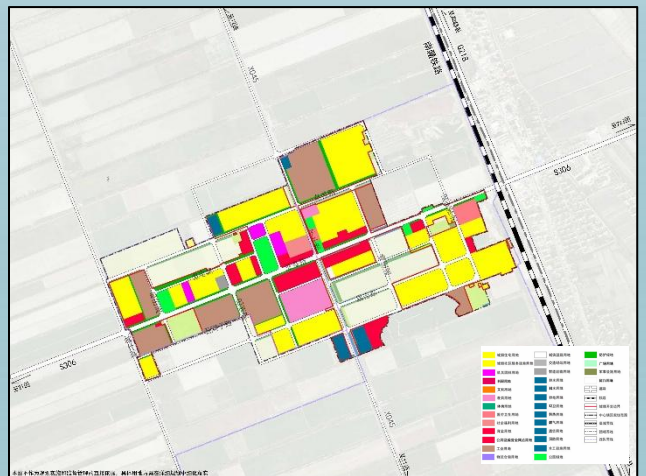
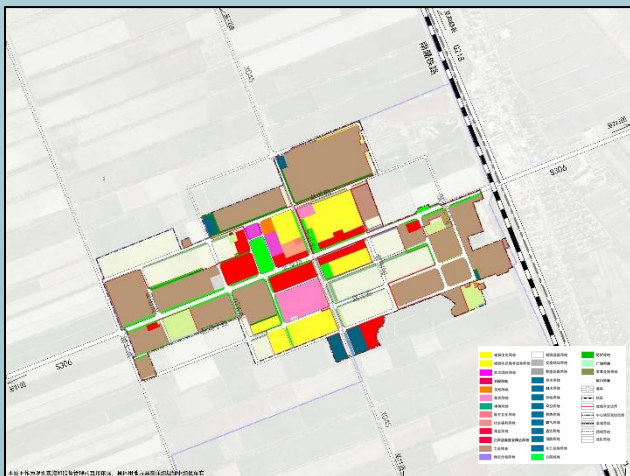
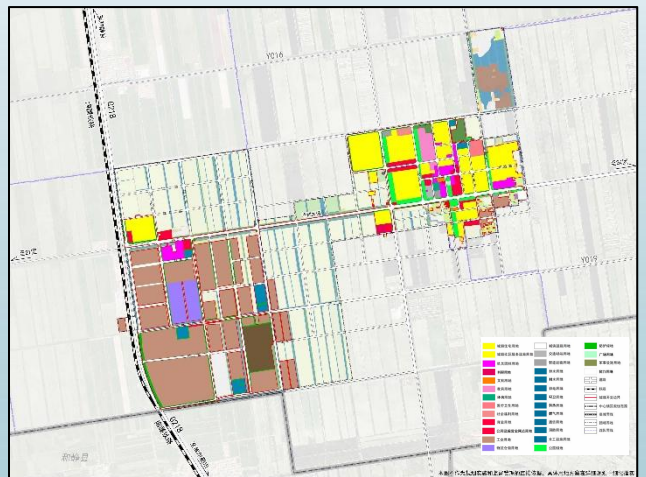
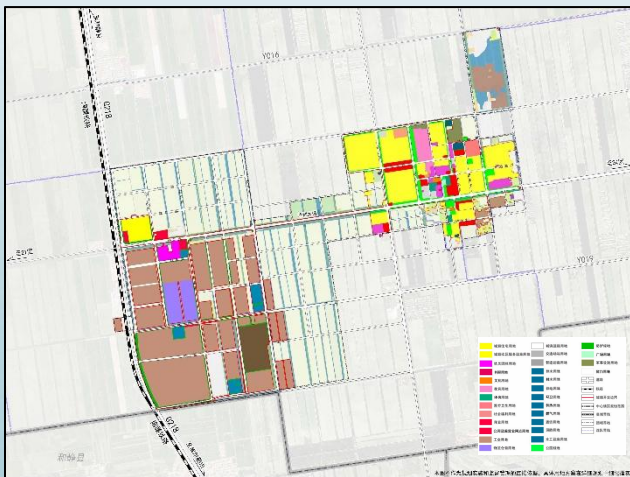
基于永久基本农田等控制线优化调整，对农田保护区、城镇发展区、连队发展区范围进行调整，分区比例保持总体稳定。



国土空间用途分区规划图（维护后）

## 中心镇区用地布局维护

聚焦规划体检评估及实施中存在的主要问题，因地制宜，优化七类城镇发展规划分区，强化核心功能，推动中心镇区高质量发展；统筹城镇开发边界、连队建设边界布局，促进城乡融合发展。



中心镇区用地规划布局图（维护前）

中心镇区用地规划布局图（维护后）

## 重点项目清单维护

落实“十五五”规划和水利、交通、能源资源、信息通信、综合防灾等重大项目，结合体检评估发现的城市功能短板，采取“精准落位+示意上图+清单管理”相结合的管控方式，更新国土空间总体规划重点建设项目安排表，强化重大项目空间保障，确保重点项目应保尽保、高效落地、有序实施。





## 强化底线管控

在不突破总体规划约束性指标和底线管控要求的前提下，优化三条控制线，引导生态空间、农业空间、城镇空间有序发展。



## 支撑社会经济发展

精准对接“十五五”发展规划和专项规划，统筹保障发展空间，有序推动建设项目空间落位。



## 优化用地布局

完善团镇功能、优化团镇结构，提升团镇空间品质、促进团镇产业升级，布局更加合理，用地更加集约节约。



## 提升治理效能

建立动态评估和调整机制，提升国土空间总体规划的适应性，让规划更贴合团镇发展需求。

**公示时间：2026年6月22日-6月30日**

**电子邮箱：tmgsghj@126.com**

**通讯地址：新疆铁门关市德爱路1号社保大楼4层**

**邮 编：841007**

**联系方式：0996-2283625**



本次为成果公示稿，所有数据、图片和内容以最终批复为准。